



**HOESCHELE**

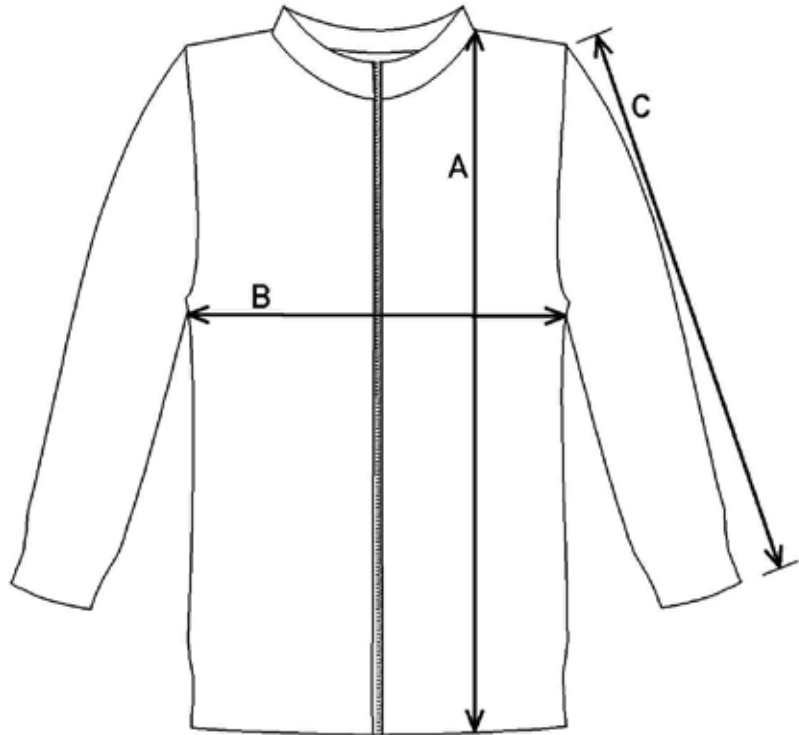
QUALITÄT AUS MERINO SEIT 1931

*Damenschnitt*

**Artikel: 1931-92**

Länge am fertigen Teil ab  
Schulter gemessen

1/2 Oberweite am fertigen Teil  
2 cm unter Armloch gemessen



**Bitte legen Sie ein gut passendes Kleidungsstück auf einen Tisch und messen Sie die von uns angegebenen Maßstrecken mit einem Maßband ab. Vergleichen Sie diese Maße mit den Werten der Maßtabelle, um die passende Größe zu finden.**

	<b>XS</b>	<b>S</b>	<b>M</b>	<b>L</b>	<b>XL</b>	<b>XXL</b>	<b>3XL</b>
<b>A</b>	60	69	70	70	70	71	72
<b>B</b>	44	48	52	56	60	66	72
<b>C</b>	56,5	58	58,5	59	59	60	60,5

*Angaben in cm*

**GESCHÄFTSLEITUNG,  
VERWALTUNG & VERTRIEB**

Hohenzollernstr. 78 \* D-72419 Neufra  
T +49 (0) 7574 – 93 55 41  
F +49 (0) 7574 – 93 55 42  
E info@hoeschele1931.de  
W www.hoeschele1931.de

**VERKAUF MIT MINI-MANUFAKTUR  
IM ALBGUT**

Altes Lager Münsingen  
Gebäude BT 23 \* 72525 Münsingen  
T +49 (0) 171 – 999 29 28

**RECHNUNGSADRESSE &  
SITZ DER GESELLSCHAFT**

Hohenzollernstr. 78 \* D-72419 Neufra  
Amtsgericht Ulm HRB 735388  
Geschäftsführer / Inhaber: Andreas A. F. Hoeschele  
USt-IdNr. DE151486821

**KREISSPARKASSE ESSLINGEN-NÜRTINGEN**

BLZ: 611 500 20 \* Konto: 10 550 667  
IBAN: DE95 6115 0020 0010 5506 67  
BIC: ESSLDE66XXX

*Natürlich mit  
Freude tragen*

**WWW.HOESCHELE1931.DE**